

**KLOVER**<sup>®</sup>

FUOCO E PASSIONE

TABLOID 2023

WOOD • WOOD/PELLET • PELLET

---



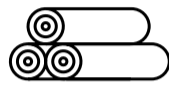
# KLOVER PRESENTA STARWOOD



KLOVER PRESENTS STARWOOD



CUCINE - STUFE - INSERTI - STUFE WOOD/PELLET • COOKERS - STOVES - INSERTS - WOOD/PELLET STOVES



WOOD

## CUCINE A LEGNA WOOD COOKERS

**STAR 90**  
13,6 kW  
cm 90x60x87 h

P. TOT	P. NOM	η	ECODESIGN 2022
13,6 kW	12 kW	88 %	★★★★★

\* Dati provvisori, prodotto in fase di certificazione.

**A+**

**STAR 90 INOX**  
13,6 kW  
cm 90x60x87 h

P. TOT	P. NOM	η	ECODESIGN 2022
13,6 kW	12 kW	88 %	★★★★★

\* Dati provvisori, prodotto in fase di certificazione.

**A+**

**STAR 90 PLUS**  
13,6 kW  
cm 90x60x87 h

P. TOT	P. NOM	η	ECODESIGN 2022
13,6 kW	12 kW	88 %	★★★★★

\* Dati provvisori, prodotto in fase di certificazione.

**A+**

**STAR 90 CLASSIC**  
13,6 kW  
cm 90x60x87 h

P. TOT	P. NOM	η	ECODESIGN 2022
13,6 kW	12 kW	88 %	★★★★★

\* Dati provvisori, prodotto in fase di certificazione.

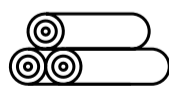
**A+**

**STAR 90 COUNTRY**  
13,6 kW  
cm 90x60x87 h

P. TOT	P. NOM	η	ECODESIGN 2022
13,6 kW	12 kW	88 %	★★★★★

\* Dati provvisori, prodotto in fase di certificazione.

**A+**



WOOD

## STUFA A LEGNA CON FORNO WOOD STOVE WITH OVEN

**KUOKI**  
14,5 kW  
cm 72x46x140 h

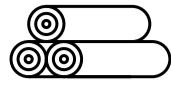
P. TOT	P. NOM	η	ECODESIGN 2022
14,5 kW	12,8 kW	88 %	★★★★★

\* Dati provvisori, prodotto in fase di certificazione.

**A+**

ECODESIGN 2022  
★★★★★

GRES STONE GRES PIKKA GRES BLACK



WOOD

# INSERTI A LEGNA

WOOD INSERTS



## STARBOX 650

P. TOT 11,4 kW P. NOM 10 kW  $\eta$  88% **ECODESIGN 2022** ★★★★★

11,4 kW  
cm 67x42x49 h

\* Dati provvisori, prodotto in fase di certificazione.

A+



## STARBOX 750

P. TOT 13,4 kW P. NOM 11,8 kW  $\eta$  88% **ECODESIGN 2022** ★★★★★

13,4 kW  
cm 70x45x54 h

\* Dati provvisori, prodotto in fase di certificazione.

A+



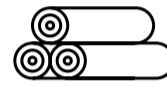
## STARBOX UP

P. TOT 11,4 kW P. NOM 10 kW  $\eta$  88% **ECODESIGN 2022** ★★★★★

11,4 kW  
cm 72x46x56 h

\* Dati provvisori, prodotto in fase di certificazione.

A+



WOOD

# STUFE A LEGNA

WOOD STOVES



## VENUS

P. TOT 13,4 kW P. NOM 11,8 kW  $\eta$  88% **ECODESIGN 2022** ★★★★★

13,4 kW  
cm 72x46x115 h

\* Dati provvisori, prodotto in fase di certificazione.

A+



A+

P. TOT 13,4 kW P. NOM 11,8 kW  $\eta$  88%

## VENUS PLUS

13,4 kW  
cm 72x46x115 h

\* Dati provvisori, prodotto in fase di certificazione.

**ECODESIGN 2022**  
★★★★★



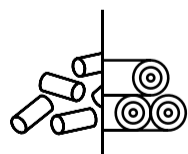
## VENUS CLASSIC

P. TOT 11,4 kW P. NOM 10 kW  $\eta$  88% **ECODESIGN 2022** ★★★★★

11,4 kW  
cm 72x46x77 h

\* Dati provvisori, prodotto in fase di certificazione.

A+



PELLET  
WOOD

# STUFA IBRIDA LEGNA / PELLETT

HYBRID WOOD / PELLETT STOVE



A+

P. TOT 9,2 kW P. NOM 8,1 kW  $\eta$  88% WOOD  
10,3 kW 9,2 kW 93% PELLETT

## DUAL AIR

19,5 kW  
cm 90x49x120 h

\* Dati provvisori, prodotto in fase di certificazione.



WiFi

**ECODESIGN 2022**  
★★★★★





WOOD THERMO SICURO TOP INSIDE

16,4 kW 25 kW	7,8 kW 15 kW	6,9 kW 7 kW	89,4 % 87,7 %	EN 13240 MAX
------------------	-----------------	----------------	------------------	-----------------

# STORIKA K-KP

EN 13240 14,7 kW • 365 m<sup>3</sup>  
 MAX 22 kW • 720 m<sup>3</sup>  
 cm 110x60x87,5 h • 200 kg



WOOD THERMO SICURO TOP INSIDE

## STORIKA TS-TSP

23 kW • 700 m<sup>3</sup>  
 cm 62,5x60x87,5 h • 230 kg



ECODESIGN 2022 ★★★★★

AVORIO FORUM BEIGE SAXUM GREY STONE SILVER BORDEAUX NERO LUCIDO

ECODESIGN 2022

AVORIO FORUM BEIGE SAXUM GREY STONE SILVER BORDEAUX NERO LUCIDO

WOOD THERMO SICURO TOP INSIDE

# ALTEA

EN 13240 14,7 kW • 365 m<sup>3</sup>  
 MAX 22 kW • 720 m<sup>3</sup>  
 cm 110x60x87,5 h • 350 kg

16,4 kW 25 kW	7,8 kW 15 kW	6,9 kW 7 kW	89,4 % 87,7 %	EN 13240 MAX
------------------	-----------------	----------------	------------------	-----------------



ECODESIGN 2022 ★★★★★

MATT BLACK

WOOD THERMO SICURO TOP INSIDE

# ALTEA PLUS

EN 13240 14,7 kW • 365 m<sup>3</sup>  
 MAX 22 kW • 720 m<sup>3</sup>  
 cm 110x60x87,5 h • 350 kg



ECODESIGN 2022 ★★★★★

AVORIO FORUM BEIGE SAXUM GREY STONE SILVER BORDEAUX NERO LUCIDO

WOOD THERMO SICURO TOP INSIDE

# ALTEA COUNTRY

EN 13240 14,7 kW • 365 m<sup>3</sup>  
 MAX 22 kW • 720 m<sup>3</sup>  
 cm 110x60x87,5 h • 350 kg



ECODESIGN 2022 ★★★★★

SAXUM

**BELVEDERE 20**  
17,3 kW • 420 m<sup>3</sup>  
cm 69x57x131 h • 345 kg

WOOD THERMO **SICURO TOP INSIDE**

20,3 kW 11,8 kW 5,5 kW 85,2 %

**A+**

WiFi

ECODESIGN 2022 ★★★★★

AVORIO TERRA DI SIENA BORDEAUX MATT BLACK

**BELVEDERE 30**  
17,3 kW • 420 m<sup>3</sup>  
cm 69x57x131 h • 345 kg

WOOD THERMO **SICURO TOP INSIDE**

25,7 kW 17,7 kW 8,9 kW 85,1 %

**A+**

WiFi

ECODESIGN 2022 ★★★★★

AVORIO TERRA DI SIENA BORDEAUX MATT BLACK

**TKR 27**  
17,3 kW • 420 m<sup>3</sup>  
cm 97x54 h • 350 kg

WOOD THERMO **SICURO TOP INSIDE**

23,4 kW 17,5 kW 3,1 kW 88,2 %

**A+**

ECODESIGN 2022 ★★★★★

**ECOWOOD 300**  
17,7 kW • 450 m<sup>3</sup>  
cm 69x57x131 h • 345 kg

WOOD THERMO **SICURO TOP INSIDE**

30,3 kW 17,7 kW 85,1 %  
EN 13240 EN 13240

**A+**

WiFi

ECODESIGN 2022 ★★★★★

AVORIO TERRA DI SIENA BORDEAUX MATT BLACK

**TKR 35**  
28,5 kW • 700 m<sup>3</sup>  
cm 87x60 • 350 kg

WOOD THERMO **SICURO TOP INSIDE**

34,5 kW 17 kW 11 kW 83 %

**A+**

ECODESIGN 2022 ★★★★★

**WOOD / PELLETT**

THERMO

**DUAL**  
PELLET 16,1 kW - WOOD 11,3 kW  
PELLET+ WOOD 27,4 kW - 680 m<sup>3</sup>  
cm 87x63X110 h • 330 kg

PELLET WOOD

17,3 kW 11,2 kW 4,8 kW 93 %  
12,3 kW 6,5 kW 4,8 kW 91,9 %

**A+ PELLETT** **A+ LEGNA**

ECODESIGN 2022 PELLETT ★★★★★ WOOD ★★★★★

AVORIO TERRA DI SIENA BORDEAUX MATT BLACK

**BI-FIRE MID**  
PELLET 16,1 kW - WOOD 11,3 kW  
PELLET+ WOOD 27,4 kW - 680 m<sup>3</sup>  
cm 82x60X108 h • 340 kg

PELLET WOOD THERMO **SICURO TOP INSIDE**

17,3 kW 11,2 kW 4,8 kW 93 %  
12,3 kW 6,5 kW 4,8 kW 91,9 %

**A+ PELLETT** **A+ LEGNA**

ECODESIGN 2022 PELLETT ★★★★★ WOOD ★★★★★

AVORIO TERRA DI SIENA BORDEAUX MATT BLACK

# PELLET

AIR

MULTI-AIR

PELLET AIR MULTI-AIR 1 EXIT

## AURA 80s

AIR: 2,5-7,8 kW • 195 m<sup>3</sup>  
MULTI-AIR: 2,5-7,8 kW • 195 m<sup>3</sup>  
cm 48x52x101 h • 125 kg

8,5 kW 7,8kW 91,8 %

A+

WiFi

ECODESIGN 2022 ★★★★★

AVORO BRONZE MATT BLACK

PELLET AIR MULTI-AIR 1 EXIT

## CLASS 90s

AIR: 2,5-7,8 kW • 195 m<sup>3</sup>  
MULTI-AIR: 2,5-7,8 kW • 195 m<sup>3</sup>  
cm 48x52x101 h • 155 kg

8,5 kW 7,8kW 91,8 %

A+

WiFi

ECODESIGN 2022 ★★★★★

AVORO BORDEAUX MATT BLACK SOAP STONE

PELLET AIR MULTI-AIR 2 EXIT

## AURA 100s

AIR: 2,8-9,5 kW • 235 m<sup>3</sup>  
MULTI-AIR: 2,8-9,5 kW • 235 m<sup>3</sup>  
cm 45x52x111 h • 140 kg

10,3 kW 9,5kW 92,6 %

A+

WiFi

ECODESIGN 2022 ★★★★★

AVORO BRONZE MATT BLACK

PELLET AIR MULTI-AIR 1 EXIT

## DIVA

AIR: 3,4-8,9 kW • 220 m<sup>3</sup>  
MULTI-AIR: 3,4-8,9 kW • 240 m<sup>3</sup>  
cm 90x27x113 h • 190 kg

9,7 kW 8,9 kW 91,5 % TOP EXIT

A+

WiFi

ECODESIGN 2022 ★★★★★

CREAM STONE SOAP STONE

PELLET AIR MULTI-AIR 1 EXIT

## DIVA WOOD

AIR: 3,4-8,9 kW • 220 m<sup>3</sup>  
MULTI-AIR: 3,4-8,9 kW • 240 m<sup>3</sup>  
cm 90x27x113 h • 185 kg

9,7 kW 8,9 kW 91,5 % TOP EXIT

A+

WiFi

ECODESIGN 2022 ★★★★★

BLANC ROYCE WENGE

PELLET AIR MULTI-AIR 1 EXIT

## DIVA STONE

AIR: 3,4-8,9 kW • 220 m<sup>3</sup>  
MULTI-AIR: 3,4-8,9 kW • 240 m<sup>3</sup>  
cm 90x27x113 h • 190 kg

9,7 kW 8,9 kW 91,5 % TOP EXIT

A+

WiFi

ECODESIGN 2022 ★★★★★

CREAM STONE SOAP STONE

PELLET AIR MULTI-AIR 1 EXIT

## ASTRA STEEL

AIR: 3,4-8,9 kW • 220 m<sup>3</sup>  
MULTI-AIR: 3,4-8,9 kW • 240 m<sup>3</sup>  
cm 90x27x113 h • 170 kg

9,7 kW 8,9 kW 91,5 % TOP EXIT

A+

WiFi

ECODESIGN 2022 ★★★★★

AVORO BRONZE MATT BLACK

PELLET AIR MULTI-AIR 1 EXIT

## ASTRA GLASS

AIR: 3,4-8,9 kW • 220 m<sup>3</sup>  
MULTI-AIR: 3,4-8,9 kW • 240 m<sup>3</sup>  
cm 90x27x113 h • 170 kg

9,7 kW 8,9 kW 91,5 % TOP EXIT

A+

WiFi

ECODESIGN 2022 ★★★★★

GLASS WHITE GLASS BLACK

PELLET AIR MULTI-AIR 1 EXIT

## ASTRA GRES

AIR: 3,4-8,9 kW • 220 m<sup>3</sup>  
MULTI-AIR: 3,4-8,9 kW • 240 m<sup>3</sup>  
cm 90x27x113 h • 170 kg

9,7 kW 8,9 kW 91,5 % TOP EXIT

A+

WiFi

ECODESIGN 2022 ★★★★★

GRES WHITE GRES BLACK

PELLET AIR MULTI-AIR 2 EXIT

## ASTRA TURBO

AIR: 3,4-8,9 kW • 220 m<sup>3</sup>  
MULTI-AIR: 3,4-8,9 kW • 240 m<sup>3</sup>  
cm 90x27x113 h • 175 kg

9,7 kW 8,9 kW 91,5 % TOP EXIT

A+

WiFi

ECODESIGN 2022 ★★★★★

AVORO BRONZE MATT BLACK

**ASTRA TURBO GLASS**  
 AIR: 3,4-8,9 kW • 220 m<sup>3</sup>  
 MULTI-AIR: 3,4-8,9 kW • 240 m<sup>3</sup>  
 cm 90x27x113 h • 175 kg

9,7 kW 8,9 kW 91,5 % TOP EXIT

**A+**

WIFI

ECODESIGN 2022 ★★★★★

GLASS WHITE GLASS BLACK

**ASTRA TURBO GRES**  
 AIR: 3,4-8,9 kW • 220 m<sup>3</sup>  
 MULTI-AIR: 3,4-8,9 kW • 240 m<sup>3</sup>  
 cm 90x27x113 h • 175 kg

9,7 kW 8,9 kW 91,5 % TOP EXIT

**A+**

WIFI

ECODESIGN 2022 ★★★★★

GRES WHITE GRES BLACK

**MISS**  
 AIR: 2,5-6,5 kW • 160 m<sup>3</sup>  
 MULTI-AIR: 2,5-6,5 kW • 160 m<sup>3</sup>  
 cm 50x54x75 h • 110 kg

7,4 kW 6,5 kW 91 % TOP EXIT

**A+**

WIFI

ECODESIGN 2022 ★★★★★

AVOIRO BORDEAUX MATT BLACK SOAP STONE

**LADY**  
 AIR: 2,9-10,1 kW • 250 m<sup>3</sup>  
 MULTI-AIR: 2,9-10,1 kW • 250 m<sup>3</sup>  
 cm 83x55x78 h • 170 kg

10,7 kW 10,1 kW 94,3 % TOP EXIT

**A+**

WIFI

ECODESIGN 2022 ★★★★★

AVOIRO BORDEAUX MATT BLACK SOAP STONE

**AURA 120s**  
 AIR: 2,8-11,1 kW • 295 m<sup>3</sup>  
 MULTI-AIR: 2,8-11,1 kW • 295 m<sup>3</sup>  
 cm 48x52x111 h • 140 kg

12,1 kW 11,1 kW 91,4 %

**A+**

WIFI

ECODESIGN 2022 ★★★★★

AVOIRO BRONZE MATT BLACK

**OMEGA 120s**  
 AIR: 2,8-11,1 kW • 295 m<sup>3</sup>  
 MULTI-AIR: 2,8-11,1 kW • 295 m<sup>3</sup>  
 cm 52x56x105 h • 110 kg

12,1 kW 11,1 kW 91,4 % TOP EXIT

**A+**

WIFI

ECODESIGN 2022 ★★★★★

AVOIRO BRONZE MATT BLACK

**OMEGA 120s PLUS**  
 AIR: 2,8-11,1 kW • 295 m<sup>3</sup>  
 MULTI-AIR: 2,8-11,1 kW • 295 m<sup>3</sup>  
 cm 52x56x105 h • 125 kg

12,1 kW 11,1 kW 91,4 % TOP EXIT

**A+**

WIFI

ECODESIGN 2022 ★★★★★

AVOIRO BORDEAUX MATT BLACK

**MONO 1000**  
 AIR: 2,5-8,6 kW • 196 m<sup>3</sup>  
 MULTI-AIR: 2,5-8,6 kW • 196 m<sup>3</sup>  
 cm 60x49x50 h • 110 kg

9 kW 8,6 kW 95,2 %

**A+**

WIFI

ECODESIGN 2022 ★★★★★

BRONZE MATT BLACK

**WAVE 110 STEEL**  
 AIR: 2,9-10,1 kW • 250 m<sup>3</sup>  
 MULTI-AIR: 2,9-10,1 kW • 250 m<sup>3</sup>  
 cm 68x60x75 h • 170 kg

10,7 kW 10,1 kW 94,3 %

**A+**

WIFI

ECODESIGN 2022 ★★★★★

BRONZE MATT BLACK

**WAVE 110 WOOD**  
 AIR: 2,9-10,1 kW • 250 m<sup>3</sup>  
 MULTI-AIR: 2,9-10,1 kW • 270 m<sup>3</sup>  
 cm 68x60x75 h • 170 kg

10,7 kW 10,1 kW 94,3 %

**A+**

WIFI

ECODESIGN 2022 ★★★★★

BLANC BOUYE WENE

**WAVE 110 GRES**  
 AIR: 2,9-10,1 kW • 250 m<sup>3</sup>  
 MULTI-AIR: 2,9-10,1 kW • 250 m<sup>3</sup>  
 cm 68x60x75 h • 170 kg

10,7 kW 10,1 kW 94,3 %

**A+**

WIFI

ECODESIGN 2022 ★★★★★

GRES WHITE GRES BLACK

# PELLET

SOFT

PELLET SOFT AIR

## SOFT 80

2,6-7,4 kW • 185 m<sup>3</sup>  
cm 48x52x105 h • 128 kg

8 kW 7,4 kW 92,5 % TOP EXIT Brushless

A+

WiFi

ECODESIGN 2022 ★★★★★

AVORO BRONZE MATT BLACK

PELLET SOFT AIR

## SOFT 100

2,6-9,6 kW • 240 m<sup>3</sup>  
cm 48x52x110 h • 140 kg

10,3 kW 9,6 kW 92,5 % TOP EXIT Brushless

A+

WiFi

ECODESIGN 2022 ★★★★★

AVORO BRONZE MATT BLACK

PELLET SOFT AIR

## SUPER 7

2,6-7,4 kW • 185 m<sup>3</sup>  
cm 55x56x113 h

8 kW 7,4 kW 92,5 % TOP EXIT Brushless

A+

WiFi

ECODESIGN 2022 ★★★★★

AVORO BRONZE MATT BLACK

PELLET SOFT AIR

## SUPER 9

2,6-9,6 kW • 240 m<sup>3</sup>  
cm 55x56x118 h

10,3 kW 9,6 kW 92,5 % TOP EXIT Brushless

A+

WiFi

ECODESIGN 2022 ★★★★★

AVORO BRONZE MATT BLACK

PELLET SOFT AIR

## OBLÒ AIR

2,6-7,4 kW • 185 m<sup>3</sup>  
cm 48x52x110 h • 128 kg

10,3 kW 9,6 kW 92,5 % TOP EXIT Brushless

A+

WiFi

ECODESIGN 2022 ★★★★★

AVORO BRONZE MATT BLACK

PELLET SOFT MULTI-AIR LIGHT

## MULTI-SOFT

2,6-9,6 kW • 240 m<sup>3</sup>  
cm 48x52x119 h • 140 kg

10,3 kW 9,6 kW 92,5 % TOP EXIT Brushless

A+

WiFi

ECODESIGN 2022 ★★★★★

AVORO BRONZE MATT BLACK

# PELLET

THERMO

PELLET THERMO AIR

## THERMOAURA

15 kW • 370 m<sup>3</sup>  
cm 48x52x101 h • 135 kg

15,6 kW 11,7 kW 3,3 kW 95,9 %

A+

WiFi

ECODESIGN 2022 ★★★★★

AVORO BRONZE MATT BLACK

PELLET THERMO AIR

## THERMOCLASS

15 kW • 370 m<sup>3</sup>  
cm 50x54x108 h • 155 kg

15,6 kW 11,7 kW 3,3 kW 95,9 %

A+

WiFi

ECODESIGN 2022 ★★★★★

AVORO BORDEAUX MATT BLACK SOAP STONE

PELLET THERMO AIR

## STYLE 120 PLUS

15 kW • 370 m<sup>3</sup>  
cm 48x52x101 h • 135 kg

15,6 kW 11,7 kW 3,3 kW 95,9 %

A+

WiFi

ECODESIGN 2022 ★★★★★

AVORO BORDEAUX MATT BLACK

PELLET THERMO AIR

## THERMOSUPER 120

15 kW • 370 m<sup>3</sup>  
cm 48x52x101 h • 135 kg

15,6 kW 11,7 kW 3,3 kW 95,9 %

A+

WiFi

ECODESIGN 2022 ★★★★★

AVORO BORDEAUX MATT BLACK



**STYLE 140**  
17 kW • 420 m<sup>3</sup>  
cm 47x57x111,5 h • 150 kg

17,7 kW 12,8 kW 4,2 kW 95,8 %

**A++**

WIFI

ECODESIGN 2022 ★★★★★

AVORO BORDEAUX BRONZE MATT BLACK

**STYLE 180s**  
22,3 kW • 550 m<sup>3</sup>  
cm 57x64x115 h • 180 kg

23,4 kW 17,1 kW 5,2 kW 95,5 %

**A+**

WIFI

ECODESIGN 2022 ★★★★★

AVORO BORDEAUX BRONZE MATT BLACK

**STYLE 220**  
27,1 kW • 620 m<sup>3</sup>  
cm 57x64x115 h • 180 kg

28,4 kW 20,2 kW 6,9 kW 95,7 %

**A++**

WIFI

ECODESIGN 2022 ★★★★★

AVORO BORDEAUX BRONZE MATT BLACK

**STYLE 140 DUO**  
17 kW • 420 m<sup>3</sup>  
cm 47x57x111,5 h • 160 kg

17,7 kW 12,8 kW 4,2 kW 95,8 %

**A++**

WIFI

ECODESIGN 2022 ★★★★★

AVORO BORDEAUX MATT BLACK

**STYLE 180s DUO**  
22,3 kW • 550 m<sup>3</sup>  
cm 57x64x115 h • 190 kg

23,4 kW 17,1 kW 5,2 kW 95,5 %

**A+**

WIFI

ECODESIGN 2022 ★★★★★

AVORO BORDEAUX MATT BLACK

**STYLE 220 DUO**  
27,1 kW • 620 m<sup>3</sup>  
cm 57x64x115 h • 180 kg

17,7 kW 12,8 kW 4,2 kW 95,8 %

**A++**

WIFI

ECODESIGN 2022 ★★★★★

AVORO BORDEAUX MATT BLACK

**STYLE 180s PLUS**  
22,3 kW • 550 m<sup>3</sup>  
cm 57x64x115 h • 225 kg

23,4 kW 17,1 kW 5,2 kW 95,5 %

**A+**

WIFI

ECODESIGN 2022 ★★★★★

AVORO BORDEAUX MATT BLACK

**STYLE 220 PLUS**  
27,1 kW • 620 m<sup>3</sup>  
cm 57x64x115 h • 225 kg

28,4 kW 20,2 kW 6,9 kW 95,7 %

**A++**

WIFI

ECODESIGN 2022 ★★★★★

AVORO BORDEAUX MATT BLACK

**DIVA SLIM**  
18,4 kW • 450 m<sup>3</sup>  
cm 90x34x113 h • 195 kg

19,8 kW 13,8 kW 4,6 kW 93,1 % TOP EXIT

**A+**

ECODESIGN 2022 ★★★★★

CREAK STONE SOAP STONE

**DIVA SLIM WOOD**  
18,4 kW • 450 m<sup>3</sup>  
cm 90x34x113 h • 195 kg

19,8 kW 13,8 kW 4,6 kW 93,1 % TOP EXIT

**A+**

ECODESIGN 2022 ★★★★★

BLANC ROVERE WENIE

**DIVA SLIM GRES**  
18,4 kW • 450 m<sup>3</sup>  
cm 90x34x113 h • 195 kg

19,8 kW 13,8 kW 4,6 kW 93,1 % TOP EXIT

**A+**

ECODESIGN 2022 ★★★★★

GRES BLACK GRES WHITE

**DIVA 3000**  
30 kW • 740 m<sup>3</sup>  
cm 78x57x133 h • 345 kg

31,8 kW 25 kW 5 kW 94,1 % TOP EXIT

**A+**

ECODESIGN 2022 ★★★★★

GRES BLACK GRES WHITE

**DIVA 3000 WOOD**  
 30 kW • 740 m<sup>3</sup>  
 cm 78x57x133 h • 330 kg

31,8 kW 25 kW 5 kW 94,1% TOP EXIT

**A+**

**ECO DESIGN 2022** ★★★★★

BLANC ROVERE WENGE

**BELVEDERE 18**  
 18,4 kW • 455 m<sup>3</sup>  
 cm 56x57x105 h • 175 kg

20,9 kW 13,9 kW 4,5 kW 88,2%

**A+**

**ECO DESIGN 2022** ★★★★★

AVORO TERRA DI SIENA BORDEAUX MATT BLACK

**BELVEDERE 22**  
 20 kW • 495 m<sup>3</sup>  
 cm 60x62x118 h • 220 kg

22,4 kW 17,1 kW 2,9 kW 89,4%

**A+**

**ECO DESIGN 2022** ★★★★★

AVORO TERRA DI SIENA BORDEAUX MATT BLACK

**BELVEDERE 22 TOP**  
 18,4 kW • 455 m<sup>3</sup>  
 cm 60x62x118 h • 230 kg

22,4 kW 17,1 kW 2,9 kW 89,4%

**A+**

**ECO DESIGN 2022** ★★★★★

AVORO TERRA DI SIENA BORDEAUX MATT BLACK

**BELVEDERE 28**  
 18,4 kW • 455 m<sup>3</sup>  
 cm 60x62x118 h • 230 kg

25 kW 20,3 kW 3,4 kW 94,8%

**A+**

**ECO DESIGN 2022** ★★★★★

AVORO TERRA DI SIENA BORDEAUX MATT BLACK

**PFP 160 GLASS**  
 15,8 kW • 390 m<sup>3</sup>  
 cm 76,5x68x69,5 h • 180 kg

16,9 kW 12,3 kW 2,9 kW 89,4%

**A+**

**ECO DESIGN 2022** ★★★★★

INOX AVORO BRONZE MATT BLACK

**PFP 240 GLASS**  
 24 kW • 590 m<sup>3</sup>  
 cm 86,5x77x87,5 h • 250 kg

25,4 kW 18,6 kW 5,4 kW 94,4%

**A+**

**ECO DESIGN 2022** ★★★★★

INOX AVORO BRONZE MATT BLACK

**SMART 80 BT**  
 22,6 kW • 555 m<sup>3</sup>  
 cm 79x60x87,5 h • 235 kg

25,7 kW 19,1 kW 3,5 kW 88,1%

**A+**

**ECO DESIGN 2022** ★★★★★

CREMA ROSSO BLACK

**SMART 120 BT**  
 22,6 kW • 555 m<sup>3</sup>  
 cm 120x60x87,5 h • 290 kg

25,7 kW 19,1 kW 3,5 kW 88,1%

**A+**

**ECO DESIGN 2022** ★★★★★

CREMA ROSSO BLACK

**SMART 80 INOX**  
 22,6 kW • 555 m<sup>3</sup>  
 cm 79x60x87,5 h • 235 kg

25,7 kW 19,1 kW 3,5 kW 88,1%

**A+**

**ECO DESIGN 2022** ★★★★★

INOX

**SMART 120 INOX**  
 22,6 kW • 555 m<sup>3</sup>  
 cm 120x60x87,5 h • 290 kg

25,7 kW 19,1 kW 3,5 kW 88,1%

**A+**

**ECO DESIGN 2022** ★★★★★

INOX

**SMART 80 MAIOLICA**  
 22,6 kW • 555 m<sup>3</sup>  
 cm 79x60x87,5 h • 255 kg

25,7 kW 19,1 kW 3,5 kW 88,1%

**A+**

**ECO DESIGN 2022** ★★★★★

AVORO FORUM BEIGE SAVON GREY STONE SILVER BORDEAUX NERO LUCIDO

**SMART 120 MAIOLICA**  
 22,6 kW • 555 m<sup>3</sup>  
 cm 120x60x87,5 h • 330 kg

25,7 kW 19,1 kW 3,5 kW η 88,1%

**A+**



**ECODESIGN 2022** ★★★★★

AVORO FORUM BEIGE SAKUM GREY STONE SILVER BORDEAUX NEGO LUCIDO

**E-CONNECT 1700**  
 12,8 kW • 370 m<sup>3</sup>  
 cm 52x57x111,5 h • 180 kg

17,7 kW 12,8 kW η 92%

**A+**



**WIFI**

**ECODESIGN 2022** ★★★★★

OPTIONAL PELLETT VACUUM SYSTEM

CLASSE 5 EN 303-5

**ECOMPACT 190**  
 18,2 kW • 450 m<sup>3</sup>  
 cm 112x50x115 h • 320 kg

19,8 kW 18,2 kW η 92,3% 42 h

**A++**



**ECODESIGN 2022** ★★★★★

OPTIONAL PELLETT VACUUM SYSTEM

CLASSE 5 EN 303-5

**ECOMPACT 250 S**  
 23,5 kW • 575 m<sup>3</sup>  
 cm 118x57x122 h • 380 kg

25,2 kW 23,5 kW η 93,4% 55 h

**A+**



**ECODESIGN 2022** ★★★★★

OPTIONAL PELLETT VACUUM SYSTEM

CLASSE 5 EN 303-5

CERTIFICAZIONE AMBIENTALE DM N° 186

**ECOMPACT 270 S**  
 25,5 kW • 620 m<sup>3</sup>  
 cm 118x57x132 h • 390 kg

27,4 kW 25,4 kW η 93,1% 55 h

**A+**



**ECODESIGN 2022** ★★★★★

OPTIONAL PELLETT VACUUM SYSTEM

CLASSE 5 EN 303-5

CERTIFICAZIONE AMBIENTALE DM N° 186

**ECOMPACT 290 S**  
 27,5 kW • 670 m<sup>3</sup>  
 cm 118x57x122 h • 380 kg

29,7 kW 27,5 kW η 88,1% 55 h

**A+**



**ECODESIGN 2022** ★★★★★

OPTIONAL PELLETT VACUUM SYSTEM

CLASSE 5 EN 303-5

CERTIFICAZIONE AMBIENTALE DM N° 186

**ECOMPACT 320 S**  
 29,8 kW • 720 m<sup>3</sup>  
 cm 118x57x132 h • 390 kg

32,3 kW 29,8 kW η 92,3% 55 h

**A+**



**ECODESIGN 2022** ★★★★★

OPTIONAL PELLETT VACUUM SYSTEM

CLASSE 5 EN 303-5

CERTIFICAZIONE AMBIENTALE DM N° 186

**OPTIONAL PELLETT VACUUM SYSTEM**  
 cm 32x28,8x65 h - 8,40 kg



Magazzino di stoccaggio - Magazine stocking • cm 100x100x115 h - 460 kg

**HYBRID 19**

Caldia a pellet **ECOMPACT 190** Pompa di Calore **Monoblocco 8 kW** Puffer **500 lt con scambiatore ACS**  
 Pellet boiler **ECOMPACT 190** Heat pump **Monoblock 8 kW** Puffer **500 litres with DHW exchanger**



**ECODESIGN 2022** ★★★★★

OPTIONAL PELLETT VACUUM SYSTEM

CLASSE 5 EN 303-5

CERTIFICAZIONE AMBIENTALE DM N° 186

**HYBRID 27**

Caldia a pellet **ECOMPACT 270** Pompa di Calore **Monoblocco 10 kW** Puffer **500 lt con scambiatore ACS**  
 Pellet boiler **ECOMPACT 270** Heat pump **Monoblock 10 kW** Puffer **500 litres with DHW exchanger**



**ECODESIGN 2022** ★★★★★

OPTIONAL PELLETT VACUUM SYSTEM

CLASSE 5 EN 303-5

CERTIFICAZIONE AMBIENTALE DM N° 186

**HYBRID 32**

Caldia a pellet **ECOMPACT 320** Pompa di Calore **Monoblocco 12 kW** Puffer **800 lt con scambiatore ACS**  
 Pellet boiler **ECOMPACT 320** Heat pump **Monoblock 12 kW** Puffer **800 litres with DHW exchanger**



**ECODESIGN 2022** ★★★★★

OPTIONAL PELLETT VACUUM SYSTEM

CLASSE 5 EN 303-5

CERTIFICAZIONE AMBIENTALE DM N° 186

**TUTTO INCLUSO**  
 ALL INCLUSIVE

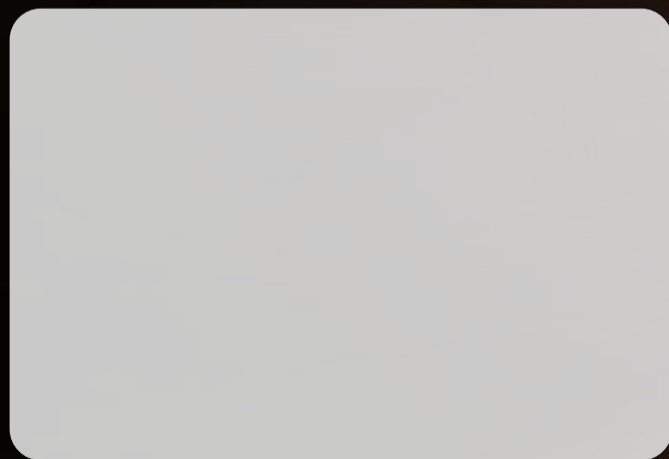


SONDA ACQUA NTC 10K ANTIVIBRANTI DISPLAY REMOTO TOUCH A COLORI FILTRO Y T<sup>†</sup>  
 NTC 10K WATER PROBE VIBRATION DAMPERS COLOR TOUCH REMOTE DISPLAY Y FILTER T<sup>†</sup>  
 FILTRO DEFANGATORE MAGNETICO T<sup>†</sup> FLUSSOSTATO MORSETTIERA DEDICATA SCHEDA ESPANSIONE W055  
 T<sup>†</sup> MAGNETIC DIRT FILTER FLOW SWITCH DEDICATED TERMINAL BLOCK EXPANSION BOARD W055

MADE IN ITALY



MADE IN KLOVER



---

KLOVER.IT